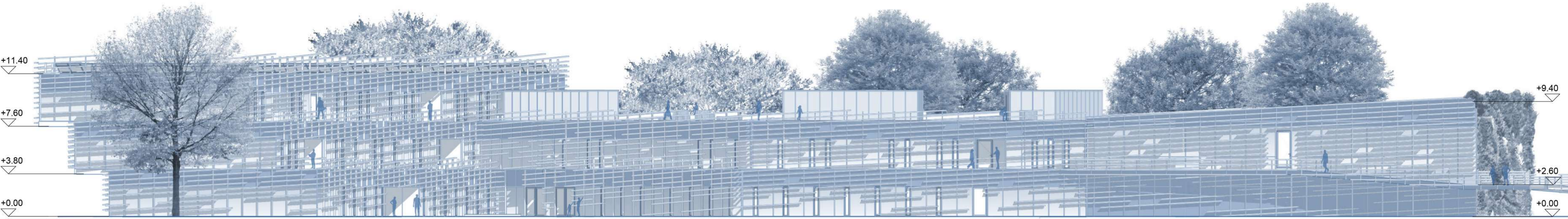
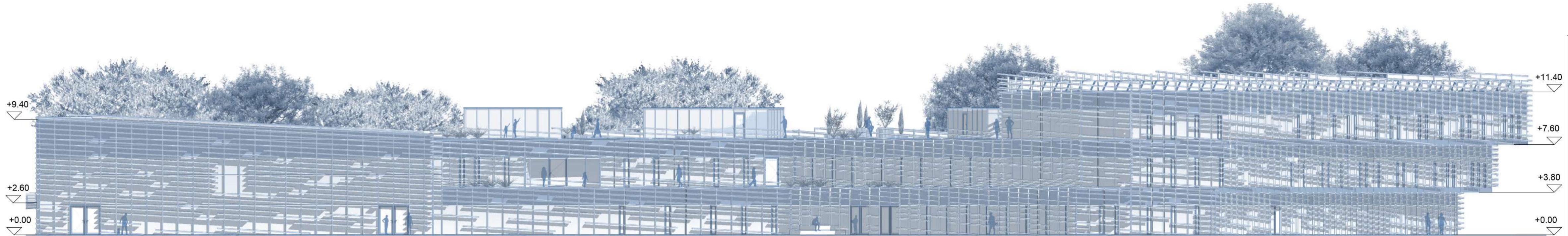


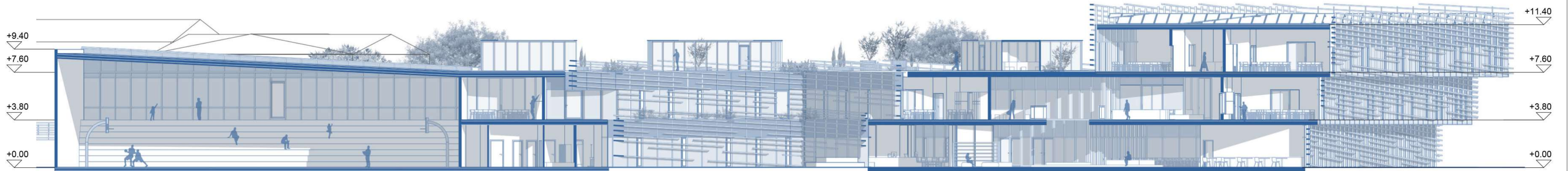
Prospetto Nord
scala 1:200



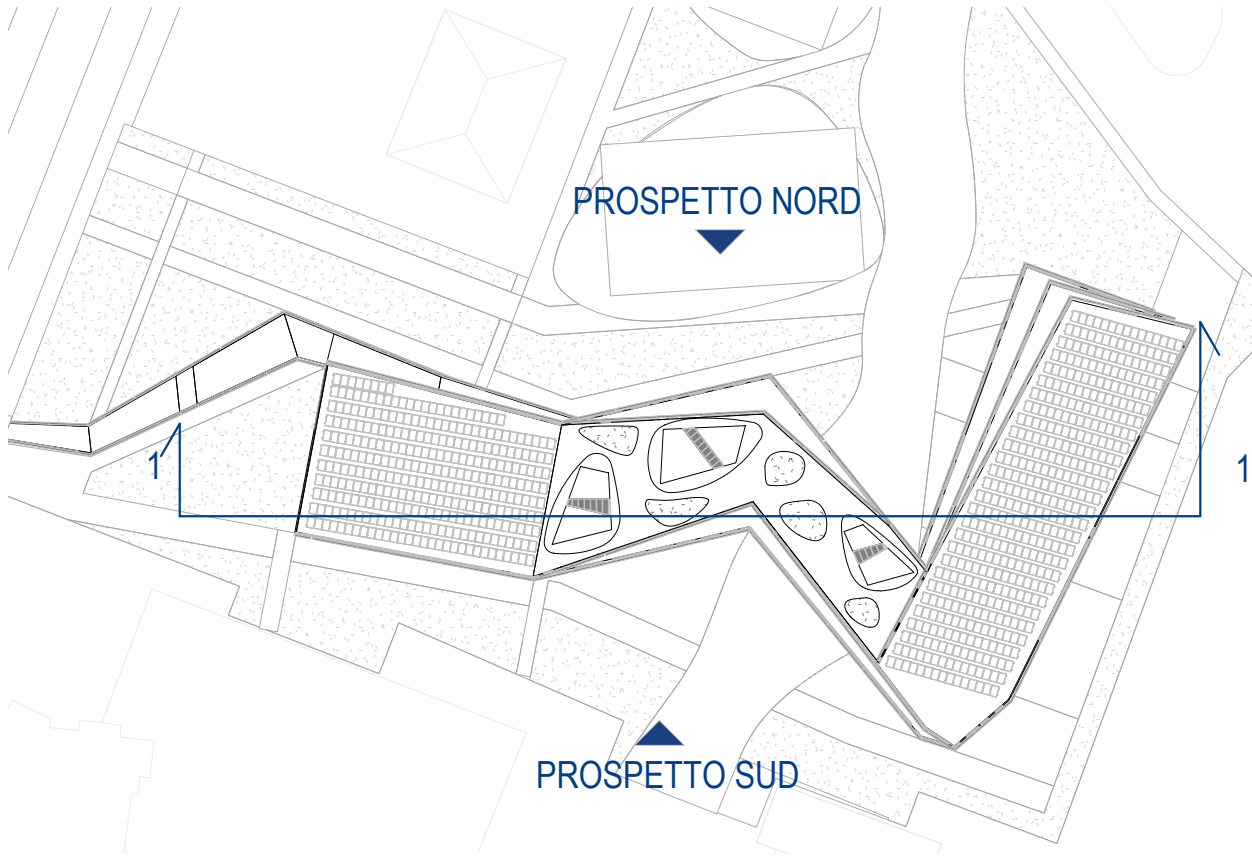
Prospetto Sud
scala 1:200



Sezione 1
scala 1:200



Keyplan_Prospetti e sezioni
scala 1:1000



COMUNE DI CASTEL MAGGIORE PROVINCIA DI BOLOGNA **COMMITTENTE**
Comune di CASTEL MAGGIORE

DEMOLIZIONE E RICOSTRUZIONE DELLA NUOVA SCUOLA MEDIA SECONDARIA "D. PELAGALLI"



CIG 929146142D CUP G71B22000310006

PROGETTO DI FATTIBILITÀ TECNICA-ECONOMICA



CTM_F_ARCH_012 PROSPETTI E SEZIONI

PROGETTISTI Studio Perillo S.R.L.

SETTANTA7 S.R.L. (Capogruppo) ing. Giuseppe Perillo ing. Giampietro Massarelli

arch. Daniele Rangone arch. Elena Rionda



Holzner & Bertagnolli S.R.L.
ing. Claudio Bertagnolli



COLLABORATORI E CONSULENTI	REV.	Data	Descrizione